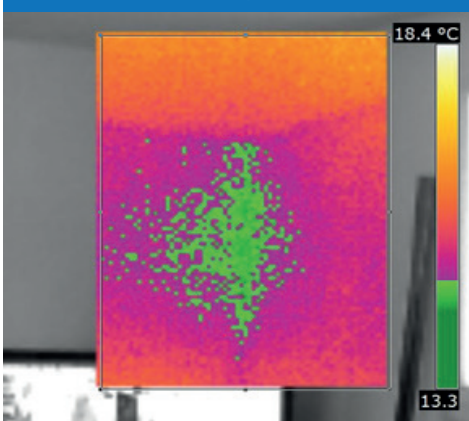


Différentes techniques nous permettent de réaliser une recherche de fuites sur les joints périphériques des douches et baignoire, sur les menuiseries extérieures mais aussi mettre en évidence la présence de condensation.

Les techniques utilisées sont :

- **Camera endoscopique** : on observe à l'aide de la camera sous le receveur de douche et sous la baignoire...
- **Thermo hygromètre / pyromètre** : on contrôle la température des murs ainsi que la température et le taux d'humidité de l'air ambiant afin de déterminer le point de rosé.
- **Fumigène** : on réalise une injection de fumée afin de contrôler l'étanchéité des menuiseries extérieures.
- **Camera thermique** : on observe les murs à l'aide de la camera pour mettre en évidence la présence de point de rosé et de condensation.

Contrôle de la condensation dans l'habitat à l'aide de la camera thermique (calcul et mise en évidence du point de rosé).



Passage de camera endoscopique sous le receveur de douche et la baignoire.



Apparition de fumée au niveau des menuiseries extérieures.

Chaque procédé à ses avantages mais aussi ses limites. L'association judicieuse de tous ces procédés augmente au maximum la garantie de localiser la fuite avec précision.

**Cela permet de réaliser une réparation  
à moindre cout financier.**



**Contactez-nous au 04 72 24 70 32**