

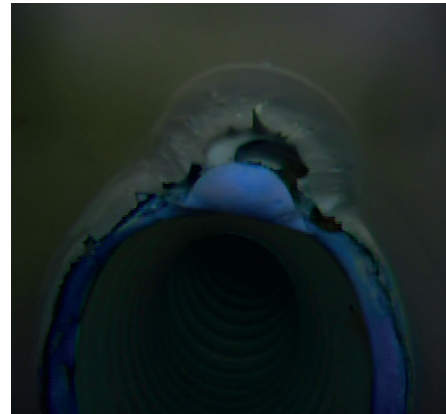
Différentes techniques nous permettent de réaliser une recherche de fuites sur les réseaux et les bassins des piscines :

Les techniques utilisées sont :

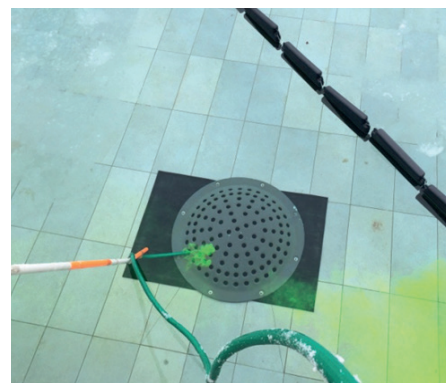
- Contrôles des réseaux : on contrôle l'ensemble des réseaux de la piscine (refoulements, skimmers, prise balai...)
- Camera endoscopique : on observe à l'aide de la camera les canalisations fuyardes afin de localiser le défaut.
- Gaz traceur : on injecte du gaz traceur dans le réseau fuyard. Le détecteur nous signale la présence de gaz le long du tuyau fuyard.
- Localisation par courant impulsif : on localise une fuite sur le revêtement du bassin à l'aide d'un Leak Trak (liner, PVC, Coque, Résine...).
- Contrôle de l'étanchéité des pièces à sceller : à l'aide de colorant on contrôle les étanchéités.

Chaque procédé a ses avantages mais aussi ses limites. L'association judicieuse de tous ces procédés augmente au maximum la garantie de localiser la fuite avec précision.

**Cela permet de réaliser une réparation à moindre cout financier.**



Observation d'un défaut dans une canalisation avec une camera endoscopique



Test colorant



Contrôle du bassin à l'aide du Leak Trak

**Contactez-nous au 04 72 24 70 32**